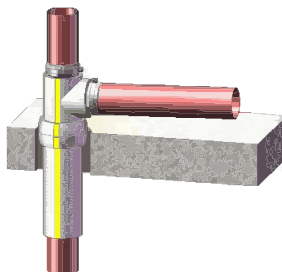


**Brandschutzlösungen für
Wand- und Deckendurchführung**



Versorgungs-
leitungen



Abfluss,
Guss



Abfluss,
Kunststoff

Hellmich-Brandschutz für Versorgungsleitungen

Anwendungen bei R90-Anforderungen bis DN 20 mit integrierter Wärmedämmung nach EnEV 2009

- R90-Rohrabschottung für Durchführung von Rohrleitungen durch Wände und Decken
- Trinkwasser-, Gas- und Heizungsleitungen aus Stahl und Edelstahl **bis da ≤ 139,7 mm** und Kupfer **bis da ≤ 76,1 mm**
- Trinkwasser- und Heizungsleitungen aus Mehrschichtverbund und Kunststoff **bis da ≤ 50 mm**
- Labor- und medizinische Gasleitungen aus nicht brennbaren Baustoffen
- Sprinkler- und Feuerlöschleitungen
- Rohrleitungen Solar- und Wasseraufbereitungsanlagen

Anwendung der BSM-R90 gemäß ABP Nr. P-BWU03-I 17.6.2 und P-BWU03-I 17.6.4, MPA Stuttgart und Missel Merkblatt Brandschutz

Einbau in Massivwände ≥ 100 mm und Massivdecken ≥ 150 mm. Europäisches Patent Nr. 0 896 184

Ø Außen	Stahlrohr	Edelstahlrohr	Kupferrohr	Ø Außen	Mehrschichtverbundrohr
15	1/4	0820000745	0820000745	14	0820000745
18	3/8	0820000746	0820000746	16	0820000746
22	1/2	0820000747	0820000747	20	0820000747
28	3/4	0820000748	0820000748	25	0820000748
35	1	0820000749	0820000749	32	0820000749
42	1 1/4	0820000750	0820000750	40	0820000750
			0820000890 W 0820000889 D		
48,3	1 1/2	0820000752			
50				50	0820000896
54		0820000753	0820000892 W 0820000891 D		
60,3	2	0820000755			
64		0820000756	0820000894 W 0820000893 D		
63,5					
76,1	2 1/2	0820000758	0820000758	0820000895	
88,9	3	0820000759	0820000759		
108		0820000760			
114,3	4	0820000763			
139,7	5	0820000762			



körperschallentkoppelnd
Baulänge:
350 mm/500 mm/700 mm
Dicke 13 mm



körperschallentkoppelnd
Baulänge:
350 mm/500 mm/700 mm
Dicke 13 mm



körperschallentkoppelnd
Baulänge:
350 mm/500 mm/700 mm/1000mm
Dicke 13 mm



körperschallentkoppelnd,
Baulänge:
350 mm
Dicke 13 mm

**Übereinstimmungserklärung pro Sorte ausfüllen
und in der Bauunterlage abheften.**

Hellmich-Brandschutz für Abfluss, Guss

Anwendungen bei R90-Anforderungen

R90-Rohrabschottung für Durchführung von Rohrleitungen durch Wände und Decken

- Gusseiserne Abwasserleitungen bis $da \leq 160$ mm

- Regenwasser- und Feuerlöschleitungen aus Stahl und Gusseisen bis $da \leq 160$ mm

Anwendungen der MSA 4-R90 gemäß ABP Nr. P-BWU03-I 17.6.2 und P-BWU03-I 17.6.4, MPA Stuttgart und Missel Merkblatt Brandschutz

Missel Brandschutz-Dämm-Manschette® MSA 4-R90

körperschallentkoppelnd, Baulänge 350 mm/500 mm, Dicke 13 mm


Einbau in Massivwände ≥ 100 mm und Massivdecken ≥ 150 mm


Europäische Patente Nr. 0 896 184, 0 540 935


	∅ Außen Rohr	DN	Gussrohr
	58	50	0820000778
	78	70	0820000784
	83	80	0820000785
	110	110	0820000786
	135	125	0820000787
	160	150	0820000783

Hellmich-Brandschutz für Abfluss, Guss

Formteile

		DN	Abzweig
	45°	50 x 50	0820000789
	45°	100 x 100	0820000794
	88°	50 x 50	0820000795
	88°	100 x 100	0820000798

		DN	Bogen
	45°	50	0820000764
	45°	70	0820000765
	45°	100	0820000767
	88°	50	0820000884
	88°	70	0820000885
	88°	100	0820000771

	∅ Außen Rohr	DN	Verbinder
	58	50	0820000772
	78	70	0820000773
	83	80	0820000774
	110	100	0820000775

Hellmich-Brandschutz für Abfluss, Kunststoff

Anwendung bei R90-Anforderungen

R90-Rohrabschottung für Durchführungen von brennbaren Abwasserleitungen durch Wände und Decken
 - Brennbare Abwasserrohre aus PE, PP, PVC, ABS, PB sowie aus mineralverstärktem Kunststoff
 (z. B. Wavin AS, Geberit db20, Ostendorf Skolan dB usw.) **von DN 50 bis DN 150**



- Formteile und Muffen brennbarer Abwasserrohre **von DN 50 bis DN 150**

Anwendung der BSM-KR gemäß ABZ-19.17-2010 und Missel Merkblatt Brandschutz

Formteile auf Anfrage.

Missel Brandschutz-Rohrabschottung R90 BSM-KR

mit integrierter Körperschalldämmung, Baulänge 110 mm

	∅ Außen Rohr	DN Rohr	∅ Außen Muffe	DN Muffe	Kunststoff
	50	50			0820001060
	56	56	56-58	50	0820001061
			59-61	50	0820001062
			67-69	50/56	0820001063
					0820001064
	90	90	80-82	70	0820001065
			88-90	70	0820001066
			95-97	90	0820001067
			98-100	90	0820001068
	110	100			0820001069
			116-118	100	0820001070
			120-122	100	0820001071
	125	125			0820001072
			132-134	125	0820001073
	135	125			0820001074
			147-149	125	0820001075
	160	150			0820001076
			169-171	150	0820001077

Beiliegende Kennzeichnung am Einbauort montieren.

Hellmich-Brandschutz für Versorgungsleitungen nach Erleichterungen

Anwendung nach den Erleichterungen der MLAR

Durchführungen von Rohrleitungen und elektrischen Leitungen durch F60-/F90-Wände und F60-/F90-Decken

- Trinkwasser-, Gas- und Heizungsleitungen aus Kupfer und Stahl **bis da ≤ 160 mm**
- Trinkwasser- und Heizungsleitungen aus Mehrschichtverbund und Kunststoff **bis da ≤ 32 mm**
- Labor- und medizinische Gasleitungen aus nicht brennbaren Baustoffen **bis da ≤ 160 mm**
- Sprinkler- und Feuerlöschleitungen
- Rohrleitungen Solar- und Wasseraufbereitungsanlagen
- Einzelne elektrische Leitungen wie Stromkabel, EDV-, Antennen- und Telefonleitungen ohne Durchmesserbegrenzung
- Elektrische Leitungen in Leerrohren aus Kunststoff **bis da ≤ 32 mm**

Anwendung der BSM-S gemäß den Erleichterungen der Muster-Leitungsanlagen-Richtlinie MLAR 11/2005, Abschnitt 4.3, siehe auch Missel Merkblatt Brandschutz

körperschallentkoppelnd

Einbau in Leichtbauwände, Massivwände und Massivdecken ≥ 80 mm. Europäisches Patent Nr. 0 896 184

Ø Außen	Stahlrohr	Edelstahlrohr	Kupferrohr	Ø Außen	Mehrschicht-verbundrohr
Baulänge 250 mm					
15 1/4"	1580000249	1580000249	1580000249	14	1580000249
18 3/8"	1580000244	1580000244	1580000244	16	1580000244
22 1/2"	1580000245	1580000245	1580000245	20	1580000245
28 3/4"	1580000246	1580000246	1580000246	25	1580000246
35 1"	1580000247	1580000247	1580000247	32	1580000247
42 1 1/4"	1580000248	1580000248	1580000248		
54	0820000817	0820000817	0820000817		
Baulänge 400 mm					
15 1/4"	1580000619	1580000619	1580000619	14	1580000619
18 3/8"	1580000620	1580000620	1580000620	16	1580000620
22 1/2"	1580000621	1580000621	1580000621	20	1580000621
28 3/4"	1580000622	1580000622	1580000622	25	1580000622



Hellmich-Brandschutz für Abfluss, Guss nach Erleichterungen

Anwendung nach den Erleichterungen der MLAR

Durchführungen von Rohrleitungen und elektrischen Leitungen durch F60-/F90-Wände und F60-/F90-Decken

- Gusseiserne Abwasserleitungen **bis da ≤ 160 mm**

- Abwasserleitungen aus Edelstahl **bis da ≤ 160 mm**

- Regenwasser- und Feuerlöschleitungen aus Stahl und Gusseisen **bis da ≤ 160 mm**

Anwendung der MSA4-BSM gemäß den Erleichterungen der Muster-Leitungsanlagen-Richtlinie MLAR 11/2005, Abschnitt 4.3, siehe auch Missel Merkblatt Brandschutz

körperschallentkoppelnd

Einbau in Leichtbauwände, Massivwände und Massivdecken ≥ 80 mm.

Europäische Patente Nr. 0 540 935, 0 896 184



Ø Außen Rohr	DN	Gussrohr
--------------	----	----------

Baulänge 250 mm

58	50	0820000732
78	70	1580000250
83	80	1580000574
110	100	1580000251
135	125	1580000575

Baulänge 400 mm

58	50	1580000577
78	70	1580000578
110	100	1580000579

Ø Außen Rohr	DN	Bogen 45°
--------------	----	-----------



110	100	1580000605
-----	-----	------------

Ø Außen Rohr	DN	Verbinder
--------------	----	-----------



58	50	1580000612
78	70	1580000613
83	80	1580000617
110	100	1580000614
135	125	1580000615

Technische Unterstützung für Sie

Kolektor Missel Insulations GmbH

Technischer Vertrieb: Timo Bintakies

Telefon 0711 - 530 81 64

Fax 0711 - 530 81 28

Mobil 0172 969 24 05

Mail timo.bintakies@kolektor.com

Anwendungstechnik

Telefon 0711 - 530 81 11

Fax 0711 - 530 81 49

Mail kundenservice.missel@kolektor.com

Notizen



Jedes Abhollager & Verkaufsbüro

Haus Spandau

Neuendorfer Straße 64-69

13585 Berlin

Tel. 369 92 00

Fax 369 92 019

Mail verkauf.sp@hellmich.berlin

Haus Friedrichshain

Palisadenstraße 49

10243 Berlin

Tel. 422 650

Fax 422 65 19

Mail verkauf.fh@hellmich.berlin

Haus Steglitz

Kamenzer Damm 85

12249 Berlin

Tel. 768 90 30

Fax 768 90 319

Mail verkauf.st@hellmich.berlin

Haus Marzahn, Pyramide

Landsberger Allee/Rhinstraße

12681 Berlin

Tel. 817 29 19 20

Fax 817 29 19 219

Mail verkauf.mz@hellmich.berlin

Haus Wilmersdorf

Mecklenburgische Str. 24A

14197 Berlin

Tel. 419 58 960

Fax 419 58 96 19

Mail verkauf.wf@hellmich.berlin

Mo - Fr 6.30-17.00 Uhr

Haus Neukölln

Seidelbastweg 145

12357 Berlin

Tel. 311 60 080

Fax 311 60 08 19

Mail verkauf.nk@hellmich.berlin

Haus Kaulsdorf

Wilhelmsmühlenweg 61

12621 Berlin

Tel. 565 41 50

Fax 565 41 519

Mail verkauf.kd@hellmich.berlin



Haus Wedding

Osloer Straße 112-113

13359 Berlin

Tel. 497 78 10

Fax 497 78 119

Mail verkauf.wd@hellmich.berlin

Haus Potsdam

Rudolf-Moos-/Fritz-Zubeil-Straße

14482 Potsdam

Tel. 0331 - 243 46 20

Fax 0331 - 243 46 219

Mail verkauf.pd@hellmich.berlin

24-Stunden-Webshop

Unser Sortiment

Sanitär/Installation/Heizung

von unseren über 600 handwerkstreuen

Markenherstellern steht Ihnen in unserem

Webshop 24 Stunden zur Verfügung:

Aktuelle Preise und Bestellmöglichkeit inklusive Lagerinformation unter:

www.hellmich.berlin

24 Stunden an 365 Tagen rund um die Uhr